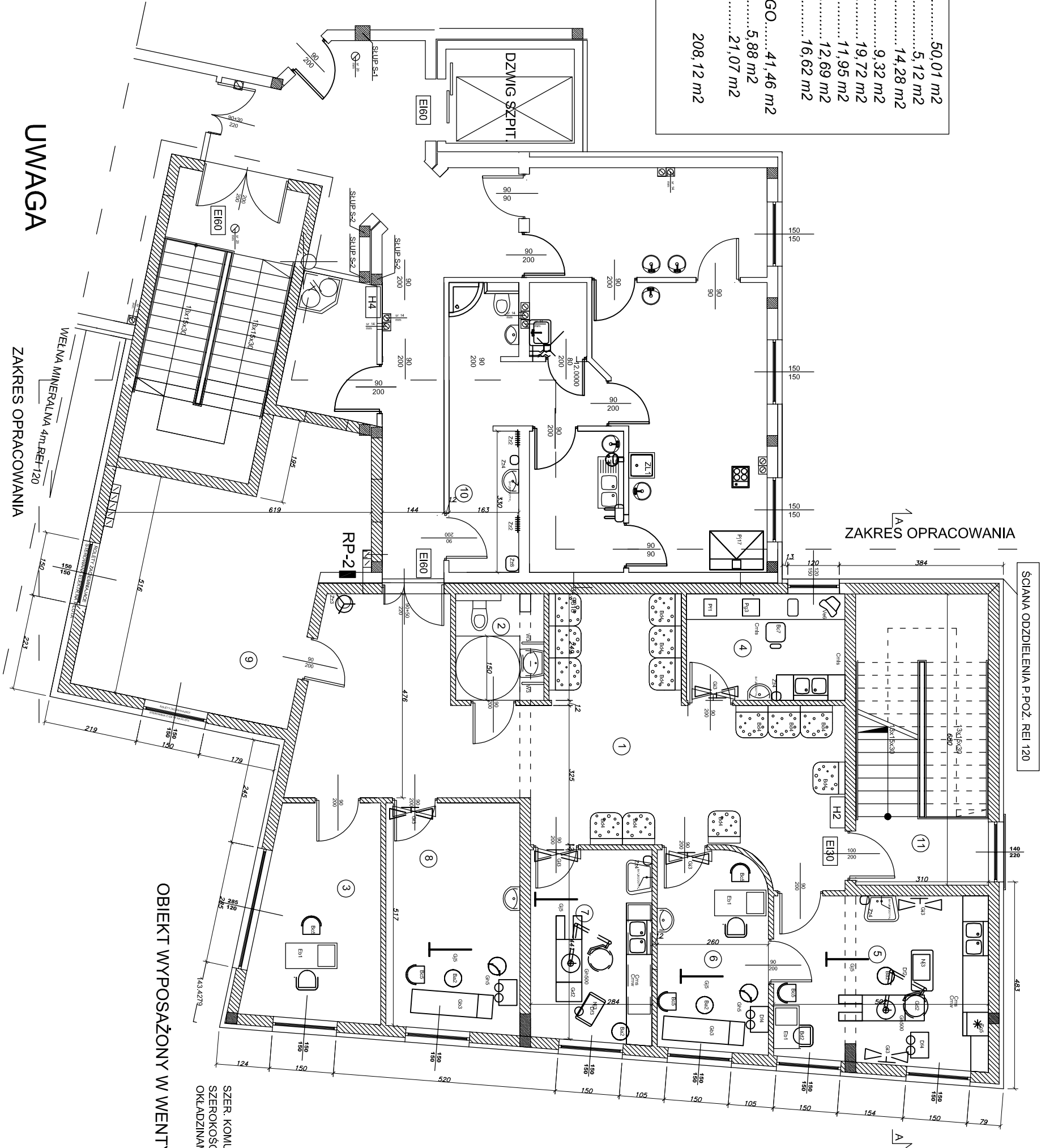


1.	KOMUNIKACJA.....	50,01 m2
2.	W.C.....	5,12 m2
3.	GABINET NEUROLOGOPEDY.....	14,28 m2
4.	POKÓJ LEKARZY.....	9,32 m2
5.	GAB. TERAPII ZAJĘCIOWEJ.....	19,72 m2
6.	GAB. TERAPII POZNAWCZEJ.....	11,95 m2
7.	GAB. GERIATRYCZNY.....	12,69 m2
8.	GAB. PSYCHOLOGA.....	16,62 m2
9.	SALA BIBLIOTERAPII I TRENINGU INTERAKTYWNEGO.....	41,46 m2
10.	POM.....	5,88 m2
11.	KOMUNIKACJA.....	21,07 m2
RAZEM		208,12 m2



UWAGA

ROZWIĄZANIA SZCZEGÓŁOWE W
ZAKRESIE INSTALACJI ELEKTRYCZNEJ
W PROJEKCIE WYKONAWCZYM

ROZBUDOWA I NADBUDOWA PRZYCHODNI MIEJSKIEJ w Pleszycach - dz. nr 189/1 obr. Pleszycze Środkowe			
NAZWA I ADRES obiektu budowlanego			
PROJEKT ARCH.-BUD.			
TYTUŁ (nazwa) RYSUNKU			
AUTOR PROJEKTU BUD.:			
inż. Józef Kuśmirek			
IMIĘ I NAZWISKO projektanta			
elektryczna			
specjalność			
ANF- 2I 54 /82			
Nr uprawnień bud.			
05			
2015			
DATA			
1:100			
Nr E-3			
SKALA			
RYSUNEK			
.....			
PODPIS			